

Thomas Pint

Schubertstr. 34, 53332 Bornheim

Tel.: (0 22 27) 9 21 62 77

Fax: (0 22 27) 9 21 62 79

Mobil: (01 74) 4 55 36 42

E-Mail: info@tp-com.de

Internet: www.tp-com.de

!!! Kundeninformation Coronavirus & Hochwasser !!! tp-Com Thomas Pint – Computerservice

Liebe Kunden,

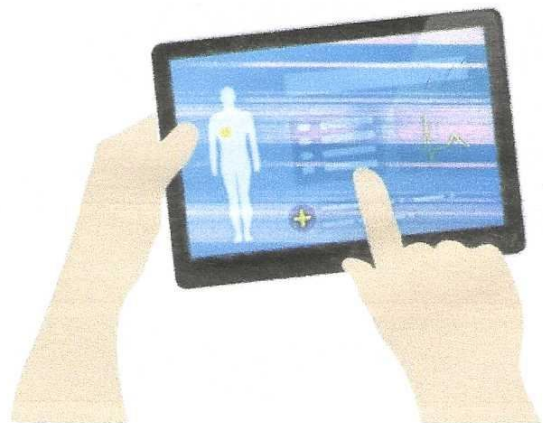
aufgrund des Coronavirus und dem diesjährigen Hochwasser gab es in den letzten anderhalb Jahren einige Einschränkungen bei der Öffnung und Besuchsmöglichkeit meiner Filiale in Swisttal-Ludendorf.

Seit dem **01.09.21** ist jedoch mein Büro zu den bekannten Zeiten - **Mittwoch und Freitag von 16 bis 18 Uhr** - wieder regulär geöffnet und es können alle Dienstleistungen dort in Anspruch genommen werden.

Sofern der Eingang am Fliesenatelier unten geschlossen ist, benutzen Sie bitte die **Klingel links** an der Eingangstür, ich lasse Sie dann rein. Es gelten jeweils die aktuellen Corona Regeln.

Ich freue mich auf Ihren Besuch!

Thomas Pint



Büro- und Ausstellungsraum

Rathausstr. 1, 53913 Swisttal

Öffnungszeiten: Mi. und Fr. 16:00 bis 18:00 Uhr

sowie nach Terminvereinbarung

Bankverbindung: Postbank Dortmund,

BLZ 440 100 46, Konto-Nr. 344 862 467

IBAN: DE41 4401 0046 0344 8624 67,

BIC: PBNKDEFF

USt-ID-Nr.: DE209868898