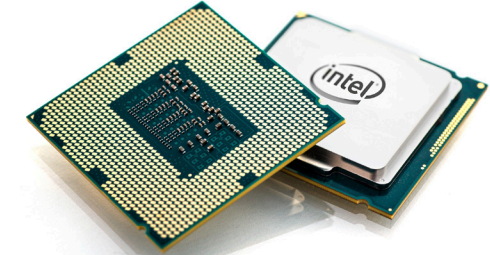
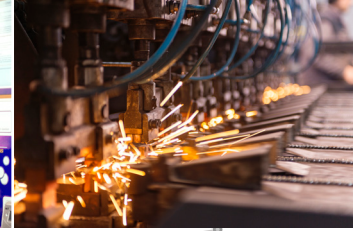
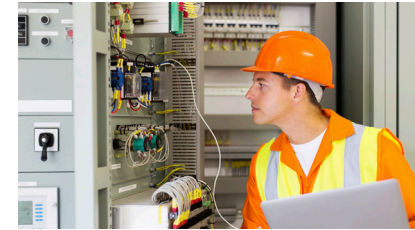
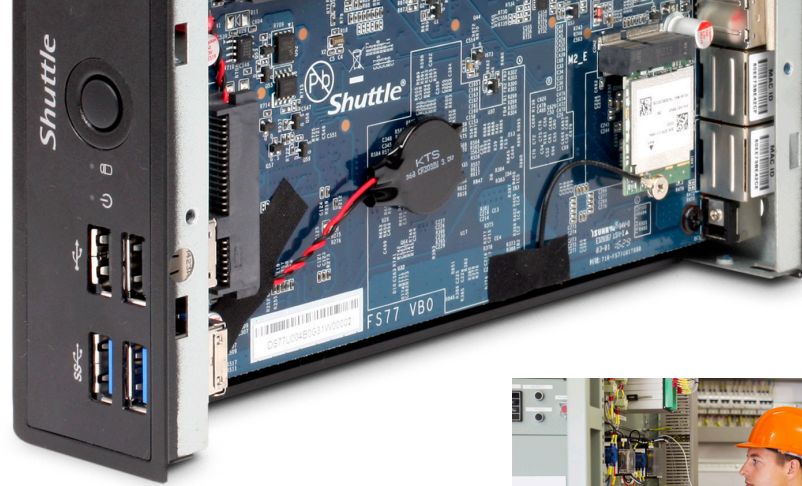
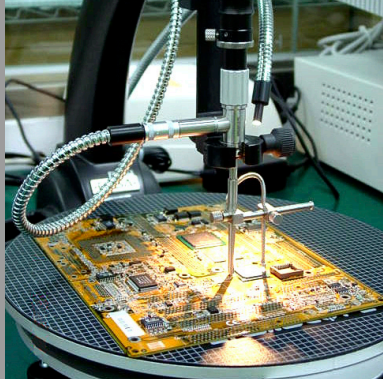


Shuttle[®]



PRODUKTE 2021



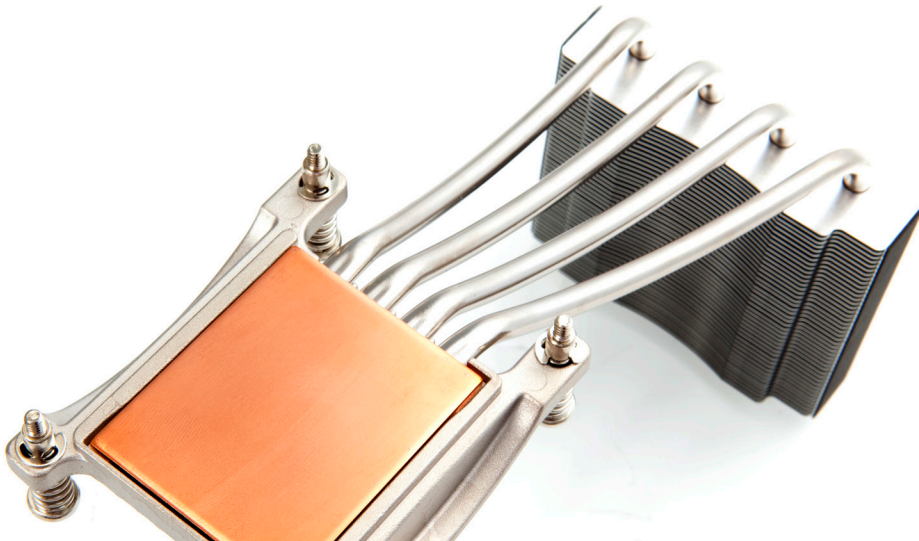


WILLKOMMEN IN DER WELT DER PLATZSPARENDEN MINI-PCS

Es war 1983: Wir haben früh begonnen und leisten seit 2001 wahre Pionierarbeit. Shuttle präsentiert nun seit 20 Jahren platzsparende und energieeffiziente PCs für jeden Anwendungsbereich. Der Clou sind ausgeklügelte Kühlkonzepte für maximale Laufruhe. Ob im Büro oder für professionelle Anwendungen mit höchsten Anforderungen – zuverlässige Mini-PCs, Slim-PCs und All-in-One-PCs kommen von Shuttle.

UNTERNEHMENSPROFIL

Die 1983 in Taiwan gegründete Shuttle Inc. ist auf die Entwicklung und Produktion von platzsparenden Mini-PCs spezialisiert. Das börsennotierte Unternehmen wird weltweit durch Niederlassungen in Deutschland, den USA, China und Japan vertreten. Seit dem Jahr 2001 sind die attraktiven PC-Lösungen in vielerlei Formaten und für nahezu jeden Anwendungsbereich das Hauptgeschäftsfeld von Shuttle. Das Unternehmen versteht sich zudem darin, individuelle Lösungen für die anspruchsvollen Anforderungen seiner Kunden zu entwickeln. Technische Innovationen wie neue Chipsätze, Prozessoren und Anschlüsse werden stets binnen kurzer Zeit nach Veröffentlichung in neue Modelle integriert. Zuletzt wurde das Produktsortiment um lüfterlose Slim-PCs erweitert.





MILESTONES

2020 – Erstes Bar-Type Signage-Display von Shuttle
 2019 – Shuttle zeigt Lösung für Edge Computing
 2018 – Shuttle erweitert All-in-One-PC Produktprogramm mit 11,6"-Modell
 2017 – Shuttle liefert sein erstes XPC-Modell mit HDMI 2.0 aus
 2016 – Shuttle stellt sein erstes XPC-Modell mit Intel vPro-Technologie zur Fernverwaltung vor
 2015 – Shuttle zeigt sein erstes Modell mit IP54-Zertifizierung
 2014 – Erstmals bietet Shuttle ARM-basierte PCs an
 2013 – Shuttle feiert sein 30-jähriges Jubiläum seit der Gründung 1983
 2012 – Verkaufsstart besonders robuster und lüfterloser Industrie-PCs
 2012 – Einführung der OMNINAS Produktserie (NAS-Lösungen)
 2012 – Shuttle erweitert All-in-One-PC Produktprogramm mit 18,5"-Modell
 2011 – Shuttle stellt den schnellsten Mini-PC der Welt vor
 2010 – Shuttle stellt seinen ersten 1-Liter-PC vor (lüfterlos)
 2009 – Shuttle nutzt neue Fertigungsstätten in China
 2009 – Shuttle startet Entwicklung und Fertigung von OEM-Notebooks
 2009 – Shuttle stellt seinen ersten All-in-One-PC vor (lüfterlos)
 2008 – Shuttle stellt Mini-PC mit integriertem Touchscreen vor
 2006 – Shuttle stellt seinen ersten 3-Liter-PC vor
 2005 – Shuttle eröffnet eine Filiale in China

2005 – Shuttle stellt seinen ersten Media-Center XPC vor
 2005 – Weltweit erster Mini-PC mit zwei Grafikkarten im SLI-Modus
 2005 – Tom's Hardware zeichnet Shuttle als „Besten Barebone Hersteller“ aus
 2004 – Vorstellung der XPC System Solutions (Komplettsysteme)
 2004 – Gründung der Shuttle Niederlassung Japan
 2004 – Über eine Million XPCs verkauft
 2002 – Einführung des patentierten „I.C.E.“-Heatpipe-Kühlsystems
 2001 – Einführung des ersten Shuttle XPCs
 2000 – Zertifikation ISO-14001
 2000 – Shuttle Inc. wird Aktiengesellschaft (TAIEX: 2405)
 1999 – Zertifikation ISO-9001
 1998 – Entwicklung des weltweit ersten 17×17 cm Mainboards
 1997 – Errichtung einer Fabrik mit 3.500 m² in Taoyuan, Taiwan
 1995 – Anerkannt als weltweit fünftgrößter Mainboardhersteller
 1995 – Zertifikation ISO 9002 und TÜV
 1990 – Gründung der Shuttle Computer Handels GmbH, Deutschland
 1988 – Gründung der Shuttle Computer Gruppe, USA
 1984 – Beginn der Mainboard Produktion in Taoyuan, Taiwan
 1983 – Gründung der Shuttle Inc., Taiwan (ehemals Holco)

LÖSUNGEN FÜR JEDEN ANWENDUNGSBEREICH

Unsere platzsparenden Mini-PCs eignen sich für jeden erdenklichen Anwendungsbereich. Dies hier ist nur eine kleine Auswahl der möglichen Szenarien, für die Shuttle eine geeignete Lösung parat hat.

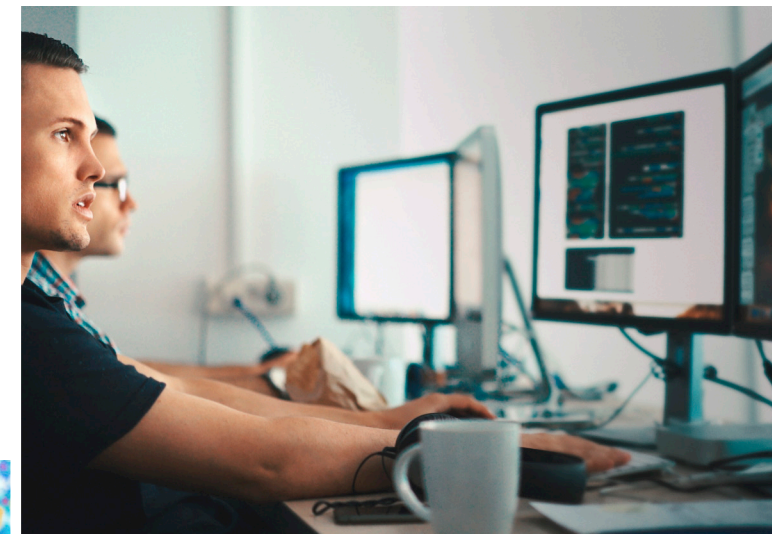


DIGITAL SIGNAGE

Digitale Werbeflächen, Infoscreens und elektronische Wegweiser aller Art sind aus dem Alltag nicht mehr wegzudenken. Shuttle liefert für jedes Szenario den geeigneten Player – und das für eine Vielzahl von Betriebssystemen. Sowohl besonders leistungsstarke Modelle, Varianten mit zahllosen Anschlüssen, wie auch energiesparende Dauerläufer ohne Lüfter – die kompakten Geräte zeichnen sich stets durch ihre Robustheit aus. Hochfester Stahl und ein großes Temperaturspektrum erlauben den Einsatz auch in unkomfortablen Umgebungen.

POS

Die Anschaffung eines Kassensystems setzt häufig eine große Investition voraus. Mit energiesparenden All-in-One-PCs von Shuttle in der von Ihnen benötigten Ausstattung sparen Sie hingegen bares Geld. Dank schwenkbarem Standfuß und genormter Montagehalterung ist die Aufstellung an jedem Einsatzort möglich. Unsere IP54-zertifizierten Modelle sind nun noch widerstandsfähiger und in verschiedenen Größen erhältlich. Maximale Flexibilität bei der Hardware- und Softwareauswahl ermöglichen die Zusammenstellung einer POS-Lösung, die exakt Ihren Vorstellungen entspricht.



SERVER

Als UTM/Firewall, Fileserver, Webserver oder Mailserver und vieles mehr – die Mini-PCs von Shuttle machen eine gute Figur. Zwei Netzwerkanschlüsse (und noch mehr über Erweiterungskarten) sowie WLAN ermöglichen den Aufbau von vielseitigen Serverdiensten oder die Integration in vorhandene komplexe Netzwerkstrukturen. Kraftvolle Prozessoren gewährleisten hohen Paketdurchsatz und bis zu 128 GB Arbeitsspeicher ermöglichen Virtualisierung. Shuttle bietet verschiedene Lösungen in unterschiedlichen Gehäuseformaten für Ihren spezifischen Server.

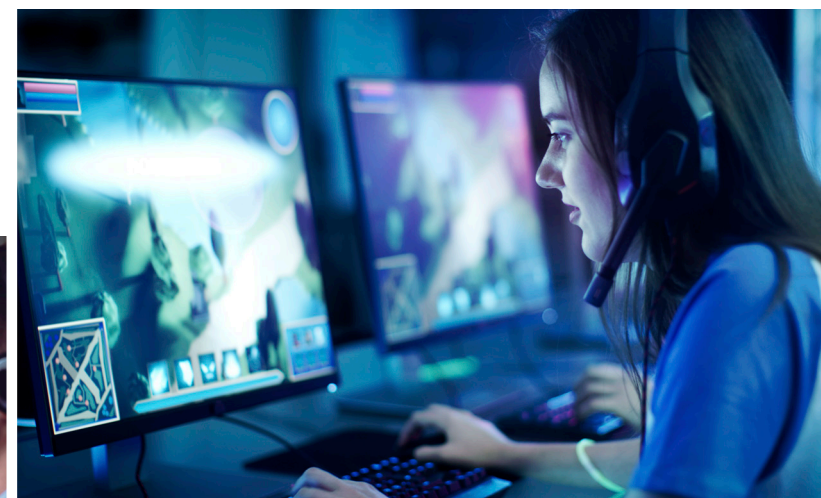


INDUSTRIE

Auch in rauen Umgebungen, in denen es zugleich auf höchste Zuverlässigkeit ankommt, setzt man auf Produkte von Shuttle. Sie suchen lüfterlose Mini-PCs für Produktionsumgebungen und Logistikzentren? Vielleicht robuste Technik für vernetzte Schaltschränke mit vielen Ein- und Ausgängen? Selbst Varianten mit immenser Performance für anspruchsvolle Echtzeitberechnungen im Bereich der Bilderkennung und Datenerfassung sind verfügbar. Lassen Sie sich von unserer Produktvielfalt überzeugen. Sollten Sie Fragen haben, beraten wir Sie gern.

OFFICE

Konzentriert arbeiten, ohne Ablenkung oder störende Geräusche. An einem Desktop-PC, der sich dezent im Hintergrund hält und dennoch sofort zur Stelle ist, wenn es mal sehr schnell gehen muss – wer hätte nicht gern einen Slim-PC von Shuttle als Kollegen? Die schlanken PC-Lösungen entsprechen genau Ihren Bedürfnissen: Wählen Sie zum Beispiel einen energiesparenden Intel Celeron Dual-Core-Prozessor oder das extrem kraftvolle Intel Core i7 Modell. Benötigen Sie nur 8 GB oder gleich 64 GB Speicher? Auch bei besonderen Wünschen für die Anzahl der Laufwerke, Netzwerk- und Datenanschlüsse finden wir das für Sie passende Modell.



GAMING

Über 60 Bilder pro Sekunde, in höchster Auflösung und mit maximalem Detailreichtum sind der Garant für spannende Matches am Bildschirm. Die XPC cubes von Shuttle bieten Platz für aktuelle Intel Core Prozessoren, bis zu 128 GB RAM und die neuesten Dual-Slot-Grafikkarten. In Verbindung mit einer flinken NVMe-SSD geht es ohne lange Wartezeit zur nächsten Map und ins höhere Level. Ein großer Vorteil von Mini-PCs liegt in deren platzsparenden Maßen. So ist ein Shuttle XPC cube schnell in einer kleinen Tasche verstaut und kann so leicht überall aufgebaut werden.

Robuste Panel-PCs

15,6"-Format, Singletouch, resistiv

XPC ALL-IN-ONE



GEHÄUSEMERKMALE

- Kunststoffgehäuse mit integriertem Touchscreen
- Erhältlich in Schwarz oder Weiß
- Beweglicher Standfuß oder VESA-Montagefläche 75/100
- Anschlüsse seitlich und an der Unterseite
- Ein Schacht für 2.5" HDD/SSD
- Ein Slot für NVMe-SSD
- Status-LEDs
- Kamera mit 2 Megapixel
- Stereo-Lautsprecher und Mikrofon
- Externes Netzteil
- Lüfterlose Kühlung
- Schutzart Frontseite IP54
- Betriebstemperaturbereich 0–40 °C
- Luftfeuchtebereich 10–90 %
- 4,2 × 39,1 × 32,7 cm (TBH)

LEISTUNGSMERKMALE

	X50V7	X50V7U3
Display	1366×768, resistiver Single-Touchscreen, 39,6 cm (15.6")	
Prozessor	Intel Celeron 4205U	Intel Core i3-8145U
Slots	1× M.2-2230, 1× M.2-2280	
Freie Slots	1× M.2-2280	
Speicher	Bis 2× 16 GB DDR4 SO-DIMM (32 GB)	
Grafik	Intel UHD Graphics 610	Intel UHD Graphics 620
Monitoranschlüsse	1× HDMI 1.4b, 1× VGA	
Netzwerk	1× Gigabit Ethernet (Intel i211), WLAN-ac, Bluetooth	
Anschlüsse extern	4× USB 3.2 Gen 1 (5 Gbit) Typ A, 2× USB 2.0 Typ A, Audio, Mic	
Anschlüsse intern	1× USB 2.0 Typ A, 1× SATA	
Laufwerke	1× 2.5" SATA, 1× NVMe, SD-Cardreader	
Netzteil	65 Watt, 19 Volt DC	
Unterstützte Betriebsspannung	12 Volt ±5 % und 19 Volt ±5 %	
Unterstützte Betriebssysteme	Windows 10, Windows 11, Linux (64 Bit)	
Weitere Informationen	go.shuttle.eu/3h1qn	go.shuttle.eu/fax8s
Optionen	1× Parallel + 2× RS-232 oder 1× Parallel + 4× RS-232 + 1× DIO	

Robuste Panel-PCs

15,6"-Format, Multitouch, kapazitiv



XPC ALL-IN-ONE

P51U

P51U3

GEHÄUSEMERKMALE

- Kunststoffgehäuse mit integriertem Touchscreen
- Platz für internen Akku, mehrstündiger autarker Betrieb
- Beweglicher Standfuß oder VESA-Montagefläche 75/100
- Anschlüsse seitlich und an der Unterseite
- Ein Schacht für 2.5" HDD/SSD
- Ein Slot für NVMe-SSD
- Kamera mit 2 Megapixel
- Stereo-Lautsprecher und Mikrofon
- Always-On-Funktion
- Externes Netzteil
- Lüfterlose Kühlung
- Schutzart Frontseite IP54
- Betriebstemperaturbereich 0–40 °C
- Luftfeuchtebereich 10–90 %
- 4,0 × 39,4 × 27,3 cm (TBH)

LEISTUNGSMERKMALE

Display	1920×1080, kapazitiver 10-Punkt-Multi-Touchscreen, 39,6 cm (15.6")	
Prozessor	Intel Celeron 4205U	Intel Core i3-8145U
Slots	1× M.2-2230, 1× M.2-2280	
Freie Slots	1× M.2-2280	
Speicher	Bis 2× 16 GB DDR4 SO-DIMM (32 GB)	
Grafik	Intel UHD Graphics 610	Intel UHD Graphics 620
Monitoranschlüsse	1× HDMI 1.4b, 1× VGA	
Netzwerk	1× Gigabit Ethernet (Intel i211), WLAN-ac, Bluetooth 4.2	
Anschlüsse extern	2× USB 3.2 Gen 1 (5 Gbit) Typ A, 2× USB 2.0 Typ A, 2× RS-232, Audio, Mic	
Anschlüsse intern	1× USB 2.0 Typ A, 1× I ² C, 1× SATA	
Laufwerke	1× 2.5" SATA, 1× NVMe, SD-Cardreader	
Netzteil	65 Watt, 19 Volt DC	
Unterstützte Betriebsspannung	12 Volt ±5 % und 19 Volt ±5 %	
Unterstützte Betriebssysteme	Windows 10, Windows 11, Linux (64 Bit)	
Weitere Informationen	go.shuttle.eu/dtxp6	go.shuttle.eu/cewo2
Optionen	NFC-Modul, 2× RS-232, Li-Ion-Akku	

19,5"-Format, Multitouch, kapazitiv



P90U

P90U3

P90U5

GEHÄUSEMERKMALE

Kunststoffgehäuse mit integriertem Touchscreen

Erhältlich in Schwarz oder Weiß

Beweglicher Standfuß oder VESA-Montagefläche 75/100

Anschlüsse seitlich und an der Unterseite

Ein Schacht für 2.5" HDD/SSD

Ein Slot für NVMe-SSD

Kamera mit 2 Megapixel

Stereo-Lautsprecher und Mikrofon

Always-On-Jumper

Externes Netzteil

Lüfterlose Kühlung

Schutzart Frontseite IP54

Betriebstemperaturbereich 0–40 °C

Luftfeuchtebereich 10–90 %

4,4 × 48,7 × 32,1 cm (TBH)

LEISTUNGSMERKMALE

Display	1600×900, kapazitiver 10-Punkt-Multi-Touchscreen, 39,6 cm (19.5")		
Prozessor	Intel Celeron 3865U	Intel Core i3-7100U	Intel Core i5-7200U
Slots	1× M.2-2230, 1× M.2-2280		
Freie Slots	1× M.2-2280		
Speicher	Bis 2× 16 GB DDR4 SO-DIMM (32 GB)		
Grafik	Intel HD Graphics 610	Intel HD Graphics 620	
Monitoranschlüsse	1× HDMI 1.4b, 1× VGA		
Netzwerk	1× Gigabit Ethernet (Intel i211), WLAN-ac, Bluetooth 4.1		
Anschlüsse extern	2× USB 3.2 Gen 1 (5 Gbit) Typ A, 4× USB 2.0 Typ A, Audio, Mic		
Anschlüsse intern	1× USB 2.0 Typ A, 1× I ² C, 1× SATA		
Laufwerke	1× 2.5" SATA, 1× NVMe, SD-Cardreader		
Netzteil	65 Watt, 19 Volt DC		
Unterstützte Betriebsspannung	12 Volt ±5 % und 19 Volt ±5 %		
Unterstützte Betriebssysteme	Windows 10, Windows 11, Linux (64 Bit)		
Weitere Informationen	go.shuttle.eu/yw67p	go.shuttle.eu/l16r5	go.shuttle.eu/s2cl4
Optionen	NFC-Modul, 1× Parallel + 2× RS-232 oder 1× Parallel + 4× RS-232 + 1× DIO		

Robuste Panel-PCs

19,5"-Format, Multitouch, kapazitiv



XPC ALL-IN-ONE

P92U

P92U3

P92U5

LEISTUNGSMERKMALE

	P92U	P92U3	P92U5
Display	1600×900, kapazitiver 10-Punkt-Multi-Touchscreen, 39,6 cm (19,5")		
Prozessor	Intel Celeron 5205U	Intel Core i3-10110U	Intel i5-10210U
Slots	1× M.2-2230, 1× M.2-2280		
Freie Slots	1× M.2-2280		
Speicher	Bis 2× 32 GB DDR4 SO-DIMM (64 GB)		
Grafik	Intel UHD-Grafik für Intel™ Prozessoren der 10. Generation		
Monitoranschlüsse	1× HDMI 1.4b, 1× VGA		
Netzwerk	1× Gigabit Ethernet (Realtek RTL8821CE-CG), WLAN-ac, Bluetooth 4.1		
Anschlüsse extern	4× USB 3.2 Gen 1 (5 Gbit) Typ A, 2× USB 2.0 Typ A, Audio, Mic		
Anschlüsse intern	1× USB 2.0 Typ A, 1× I ² C, 1× SATA		
Laufwerke	1× 2.5" SATA, 1× NVMe, SD-Cardreader		
Netzteil	65 Watt, 19 Volt DC		
Unterstützte Betriebsspannung	12 Volt ±5 % und 19 Volt ±5 %		
Unterstützte Betriebssysteme	Windows 10, Windows 11, Linux (64 Bit)		
Weitere Informationen			
Optionen	NFC-Modul, 1× Parallel + 2× RS-232 oder 1× Parallel + 4× RS-232 + 1× DIO		

Robuste Panel-PCs

11,6"-Format, Multitouch, kapazitiv

XPC ALL-IN-ONE



P20U

GEHÄUSEMERKMALE

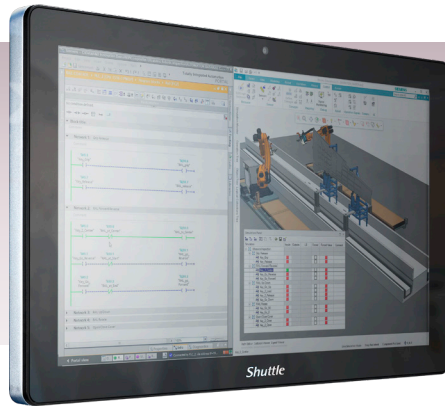
- Kunststoffgehäuse mit integriertem Touchscreen
- Abnehmbare Kabel-Sammelbox
- Beweglicher Standfuß oder VESA-Montagefläche 75/100
- Anschlüsse seitlich und an der Unterseite
- Ein Schacht für 2.5" HDD/SSD
- Ein Slot für NVMe-SSD
- Kamera mit 1 Megapixel
- Lautsprecher und Mikrofon
- Externes Netzteil
- Lüfterlose Kühlung
- Schutzart Frontseite IP54
- Betriebstemperaturbereich 0–40 °C
- Luftfeuchtebereich 10–90 %
- 5,0 × 29,9 × 27,1 cm (TBH)

LEISTUNGSMERKMALE

Display	1366×768, kapazitiver 10-Punkt-Multi-Touchscreen, 29,5 cm (11.6")
Prozessor	Intel Celeron 3865U
Slots	1× M.2-2230, 1× M.2-2280
Freie Slots	1× M.2-2280
Speicher	Bis 2× 16 GB DDR4 SO-DIMM (32 GB)
Grafik	Intel HD Graphics 610
Monitoranschlüsse	1× HDMI 1.4b, 1× VGA
Netzwerk	1× Gigabit Ethernet (Intel i211), WLAN-n, Bluetooth 4.1
Anschlüsse extern	2× USB 3.2 Gen 1 (5 Gbit) Typ A, 4× USB 2.0 Typ A, 2× RS-232, Audio, Mic
Anschlüsse intern	1× USB 2.0 Typ A, I ² C, 1× SATA
Laufwerke	1× 2.5" SATA, 1× NVMe, SD-Cardreader
Netzteil	65 Watt, 19 Volt DC
Unterstützte Betriebsspannung	12 Volt ±5 % und 19 Volt ±5 %
Unterstützte Betriebssysteme	Windows 10, Windows 11, Linux (64 Bit)
Weitere Informationen	go.shuttle.eu/dq9fm
Optionen	NFC-Modul, 2× RS-232

Heavy-Duty Panel-PC

21,5"-Format, Multitouch, kapazitiv



P21WL01

PANEL-PC

GEHÄUSEMERKMALE

- Schweres Aluminiumgehäuse mit integriertem Touchscreen
- Modulares Gehäuse
- VESA-Montagefläche 100 × 100
- Anschlüsse an der Unterseite, geschützt durch Abdeckung
- Ein Schacht für 2.5" HDD/SSD
- Ein Slot für NVMe-SSD
- Kamera mit 2 Megapixel
- Externes Netzteil
- Lüfterlose Kühlung
- Schutzart Frontseite IP65
- Betriebstemperaturbereich 0–40 °C
- Luftfeuchtebereich 20–80 %
- 4,9 × 54,3 × 33,4 cm (TBH)

LEISTUNGSMERKMALE

Display	1920×1080, kapazitiver 10-Punkt-Multi-Touchscreen, 54,6 cm
Prozessor	Intel Core i7-8665UE, Intel Core i7-8565U, Intel Core i5-8365UE, Intel Core i5-8265U, Intel Core i3-8145UE Intel Celeron 4305UE
Slots	1× M.2-2230, 1× M.2-2280
Freie Slots	1× M.2-2280
Speicher	Bis 2× 32 GB DDR4 SO-DIMM (64 GB)
Grafik	Intel UHD Graphics 610 oder 620 (abhängig vom gewählten Prozessor)
Monitoranschlüsse	1× HDMI 1.4b, 1× DVI-I
Netzwerk	2× Gigabit Ethernet (Intel i211, Intel i219LM), WLAN-ac, Bluetooth 4.2
Anschlüsse extern	4× USB 3.2 Gen 1 (5 Gbit) Typ A, 3× RS-232, Audio, Mic
Anschlüsse intern	1× SATA
Laufwerke	1× 2.5" SATA, 1× NVMe
Netzteil	90 Watt, 19 Volt DC
Unterstützte Betriebsspannung	19 Volt ±5 %
Unterstützte Betriebssysteme	Windows 10, Windows 11, Linux (64 Bit)
Weitere Informationen	go.shuttle.eu/671vr
Optionen	

Heavy-Duty Box-PCs

BOX-PC



Lüfterloser Industrie-PC, modulare Anschlüsse



BPCWL02

GEHÄUSEMERKMALE

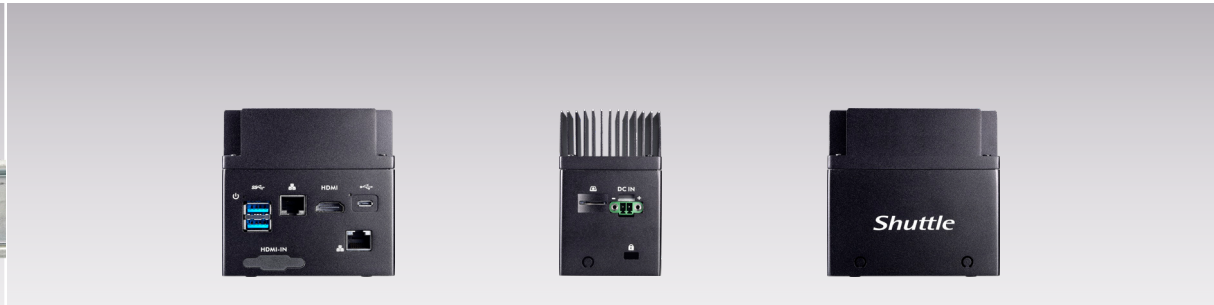
- Mehrfach verstärktes Gehäuse aus Aluminium und Stahl
- Individuelle Betriebspositionen, für VESA- / DIN-Rail- und Wandmontage vorbereitet
- Anschlüsse vorn und an der Rückseite
- Ein Slot für NVMe-SSD
- Externes Netzteil
- Gewicht 2850 g
- Lüfterlose Kühlung
- Betriebstemperaturbereich 0–40 °C
- Luftfeuchtebereich 0–90 %
- 16,9 × 25,5 × 5,7 cm (TBH)

LEISTUNGSMERKMALE

Prozessor	Intel Core i7-8665UE, Intel Core i7-8565U, Intel Core i5-8365UE, Intel Core i5-8265U, Intel Core i3-8145UE, Intel Celeron 4305UE
Slots	1× M.2-2230, 1× M.2-2280
Freie Slots	1× M.2-2280
Speicher	Bis 2× 32 GB DDR4 SO-DIMM (64 GB)
Grafik	Intel UHD Graphics 610 oder 620 (abhängig vom gewählten Prozessor)
Monitoranschlüsse	1× HDMI 1.4b (weitere Anschlüsse modular erweiterbar)
Netzwerk	2× Gigabit Ethernet (Intel i211, Intel i219LM)
Anschlüsse extern	4× USB 3.2 Gen 1 (5 Gbit) Typ A, 1× RS-232, Audio, Mic
Anschlüsse intern	—
Laufwerke	1× NVMe
Netzteil	90 Watt, 19 Volt DC
Unterstützte Betriebsspannung	19 Volt ±5 %
Unterstützte Betriebssysteme	Windows 10, Windows 11, Linux (64 Bit)
Weitere Informationen	go.shuttle.eu/dxgm8
Optionen	Zwei zusätzliche Grafik-Ports, bis zu drei zusätzliche COM Ports, bis zu acht zusätzliche USB 2.0 Ports, DIN-Rail-Halterung, Ear-Mount-Halterung

Kompakte Embedded-PCs

Schaltschrank-tauglich, lüfterlos



EDGE

EN01J3

EN01J4

GEHÄUSEMERKMALE

- Stahlgehäuse für beliebige Betriebspositionen
- Standgerät, für VESA-/DIN-Rail- und Wandmontage vorbereitet
- Anschlüsse seitlich und an der Rückseite
- Ein Slot für LTE-Modul
- Nano-SIM-Karten-Slot
- Recovery-Button (nur EN01B)
- Standardisierter Euroblock 2-Pin Netzteilanschluss
- Status-LED
- Gewicht 480 g
- Lüfterlose Kühlung (außer EN01B)
- Betriebstemperaturbereich -20-65°C (EN01J3/EN01J4 0-40 °C)
- Luftfeuchtebereich 10-90 %
- 9,2 × 5,4 × 9 cm (TBH)

LEISTUNGSMERKMALE

Prozessor	Celeron J3355	Pentium J4205
Slots		1× M.2-3032 B
Freie Slots		1× M.2-3032 B
Speicher	4 GB	8 GB
Grafik	Intel HD Graphics 500	Intel HD Graphics 505
Monitoranschlüsse		1× HDMI 1.4b
Netzwerk		1× Gigabit Ethernet (Realtek RTL8119I-CG)
Anschlüsse extern		2× USB 3.2 Gen 1 (5 Gbit) Typ A, 1× Micro USB 2.0
Anschlüsse intern		I/O-Anschluss mit zwei seriellen Schnittstellen, 4× GPIO, I ² C
Laufwerke		64 GB Flash, SD-Cardreader
Netzteil		—
Unterstützte Betriebsspannung		12 Volt ±5 % bis 19 Volt ±5 %
Unterstützte Betriebssysteme		Windows 10, Windows 11, Linux (64 Bit)
Weitere Informationen	go.shuttle.eu/ognas	go.shuttle.eu/-sqnr
Optionen	HDMI Capture-Card, PoE-Modul, PSE-Modul, LTE-Antennen, Netzteil	

Robuste Mini-PCs

1,3-Liter-Format, lüfterlos

XPC SLIM



DS10U

DS10U3

DS10U5

DS10U7

GEHÄUSEMERKMALE

- Stahlgehäuse für beliebige Betriebspositionen
- Standfuß für vertikalen Betrieb und VESA-/Wandhalterung
- Anschlüsse vorn und an der Rückseite
- Ein Schacht für 2.5" HDD/SSD
- Ein Slot für NVMe-SSD
- Status-LEDs
- Remote-Power-On-Anschluss
- Always-On-Jumper
- Externes Netzteil
- Gewicht 1.430–1.500 g
- Lüfterlose Kühlung
- Betriebstemperaturbereich 0–40 °C
- Luftfeuchtebereich 10–90 %
- 20,0 × 16,5 × 3,95 cm (TBH)

LEISTUNGSMERKMALE

	DS10U	DS10U3	DS10U5	DS10U7
Prozessor	Intel Celeron 4205U	Intel Core i3-8145U	Intel Core i5-8265U	Intel Core i7-8565U
Slots		1× M.2-2230, 1× M.2-2280		
Freie Slots		1× M.2-2280		
Speicher		Bis 2× 16 GB DDR4 SO-DIMM (32 GB)		
Grafik	Intel UHD Graphics 610	Intel UHD Graphics 620		
Monitoranschlüsse		1× HDMI 2.0a, 1× DisplayPort 1.2, 1× VGA		
Netzwerk		2× Gigabit Ethernet (1× Intel i211, 1× Intel i219LM), WLAN-ac, Bluetooth 4.0		
Anschlüsse extern	4× USB 3.2 Gen 1 (5 Gbit) Typ A, 4× USB 2.0 Typ A, 1× RS-232, Audio, Mic, WLAN-Antenne	4× USB 3.2 Gen 2 (10 Gbit) Typ A, 4× USB 2.0 Typ A, 1× RS-232, Audio, Mic, WLAN-Antenne		
Anschlüsse intern		1× USB 2.0, 1× SATA		
Laufwerke		1× 2.5" SATA, 1× NVMe, SD-Cardreader		
Netzteil		65 Watt, 19 Volt DC		
Unterstützte Betriebsspannung		12 Volt ±5 % und 19 Volt ±5 %		
Unterstützte Betriebssysteme		Windows 10, Windows 11, Linux (64 Bit)		
Weitere Informationen	go.shuttle.eu/7rs63	go.shuttle.eu/eiq46	go.shuttle.eu/yekbv	go.shuttle.eu/4in0g
Optionen	DIN-Rail-Halterung, 19" 2 HE Einbaurahmen, LTE-Kit, Power-Button-Kabel			

Robuste Mini-PCs

1,3-Liter-Format, lüfterlos



DL10J



DL20N

DL20N6

XPC SLIM

GEHÄUSEMERKMALE

- Stahlgehäuse für beliebige Betriebspositionen
- Standgerät, für VESA-/Wandmontage vorbereitet
- Anschlüsse vorn und an der Rückseite
- Ein Schacht für 2.5" HDD/SSD
- Ein Slot für NVMe-SSD
- Status-LEDs
- Remote-Power-On-Anschluss
- Always-On-Jumper
- Externes Netzteil
- Gewicht 1.300 g
- Lüfterlose Kühlung
- Betriebstemperaturbereich 0–40 °C
- Luftfeuchtebereich 10–90 %
- 19,0 × 16,5 × 4,3 cm (TBH)

LEISTUNGSMERKMALE

	DL10J	DL20N	DL20N6
Prozessor	Intel Celeron J4005	Intel Celeron N4505	Intel Pentium Silver N6005
Slots		1× M.2-2230, 1× M.2-2280	
Freie Slots		1× M.2-2280	
Speicher	Bis 1× 8 GB DDR4 SO-DIMM	Bis 2× 8 GB DDR4 SO-DIMM (16 GB)	
Grafik	Intel UHD Graphics 600	Intel UHD Graphics	
Monitoranschlüsse	1× HDMI 1.4b, 1× DisplayPort 1.2, 1× VGA	1× HDMI 2.0b, 1× DisplayPort 1.4a, 1× VGA	
Netzwerk	1× Gigabit Ethernet (Intel i211), WLAN-n	1× Gigabit Ethernet (Intel i211)	
Anschlüsse extern	2× USB 3.2 Gen 1 (5 Gbit) Typ A, 4× USB 2.0 Typ A, 2× RS-232, Audio, Mic, WLAN-Antenne	2× USB 3.2 Gen 2 (10 Gbit) Typ A, 2× USB 3.2 Gen 1 (5 Gbit) Typ A, 2× USB 2.0 Typ A, 2× RS-232, Audio, Mic	
Anschlüsse intern	Lautsprecher, 1× SATA	1× SATA	
Laufwerke		1× 2.5" SATA, 1× NVMe, SD-Cardreader	
Netzteil		40 Watt, 19 Volt DC	
Unterstützte Betriebsspannung		12 Volt ±5 % und 19 Volt ±5 %	
Unterstützte Betriebssysteme		Windows 10, Windows 11, Linux (64 Bit)	
Weitere Informationen	go.shuttle.eu/hs6qc		
Optionen	LTE-Erweiterung, DIN-Rail-Halterung, Standfüße, 19" 2 HE Einbaurahmen, Power-Button-Kabel	WLAN-ac & Bluetooth, LTE-Erweiterung, DIN-Rail-Halterung, Standfüße, 19" 2 HE Einbaurahmen, Power-Button-Kabel	

Robuste Mini-PCs

1,3-Liter-Format, Heatpipe-Kühlung

XPC SLIM



DA320

GEHÄUSEMERKMALE

- Stahlgehäuse für beliebige Betriebspositionen
- Standgerät, für VESA-/Wandmontage vorbereitet
- Anschlüsse vorn und an der Rückseite
- Ein Schacht für 2.5" HDD/SSD
- Ein Slot für NVMe-SSD
- Status-LEDs
- Remote-Power-On-Anschluss
- Always-On-Jumper
- Externes Netzteil
- Gewicht 1.300 g
- Heatpipe-Kühlung
- Zwei drehzahlgeregelte Lüfter (60 mm)
- Betriebstemperaturbereich 0–50 °C
- Luftfeuchtebereich 10–90 %
- 19,0 × 16,5 × 4,3 cm (TBH)

LEISTUNGSMERKMALE

Prozessor-Sockel	Socket AM4, TDP max. 65 Watt
Prozessor-Kompatibilität	AMD APUs der Ryzen 2000/3000 R5/R3 und Athlon 2000 Serie
Slots	1× M.2-2230, 1× M.2-2280
Freie Slots	1× M.2-2230, 1× M.2-2280
Speicher	Bis 2× 16 GB DDR4 SO-DIMM (32 GB)
Grafik	Im Prozessor integriert
Monitoranschlüsse	1× HDMI 2.0a, 2× DisplayPort 1.2
Netzwerk	2× Gigabit Ethernet (Realtek RTL8111H)
Anschlüsse extern	6× USB 3.2 Gen 1 (5 Gbit) Typ A, 2× USB 2.0 Typ A, 2× RS-232, Audio, Mic
Anschlüsse intern	VGA, 1× SATA
Laufwerke	1× 2.5" SATA, 1× NVMe, SD-Cardreader
Netzteil	120 Watt, 19 Volt DC
Unterstützte Betriebsspannung	19 Volt ±5 %
Unterstützte Betriebssysteme	Windows 10, Windows 11, Linux (64 Bit)
Weitere Informationen	go.shuttle.eu/da320-de
Optionen	VGA-Anschluss, WLAN-ac & Bluetooth, LTE-Kit, DIN-Rail-Halterung, Standfüße, 19" 2 HE Einbaurahmen, Power-Button-Kabel

Robuste Mini-PCs

1,3-Liter-Format, Heatpipe-Kühlung



DH470



DH410S



DH410

XPC SLIM

LEISTUNGSMERKMALE

Prozessor-Sockel	LGA 1200, TDP max. 65 Watt		
Prozessor-Kompatibilität	Intel Core i3/i5/i7/i9, Pentium, Celeron (10. Generation, „Comet Lake“)		
Slots	1× M.2-2230, 1× M.2-2280		
Freie Slots	1× M.2-2230, 1× M.2-2280		
Speicher	Bis 2× 32 GB DDR4 SO-DIMM (64 GB)		
Grafik	Im Prozessor integriert		
Monitoranschlüsse	1× HDMI 2.0a, 2× DisplayPort 1.2	1× HDMI 1.4b, 1× DisplayPort 1.2	1× HDMI 2.0a, 1× DisplayPort 1.2
Netzwerk	2× Gigabit Ethernet (Intel i210-AT)	1× Gigabit Ethernet (Realtek 8111H)	2× Gigabit Ethernet (Intel i210-AT)
Anschlüsse extern	4× USB 3.2 Gen 2 (10 Gbit) Typ A, 3× USB 3.2 Gen 1 (5 Gbit) Typ A, 1× USB 3.2 Gen 1 (5 Gbit) Typ C, 2× RS-232, Audio, Mic	3× USB 3.2 Gen 1 (5 Gbit) Typ A, 1× USB 3.2 Gen 1 (5 Gbit) Typ C, 4× USB 2.0 Typ A, Audio, Mic	4× USB 3.2 Gen 1 (5 Gbit) Typ A, 4× USB 2.0 Typ A, 2× RS-232, Audio, Mic
Anschlüsse intern	VGA, 1× SATA		
Laufwerke	1× 2.5" SATA, 1× NVMe, SD-Cardreader		
Netzteil	90 Watt, 19 Volt DC		
Unterstützte Betriebsspannung	19 Volt ±5 %		12 Volt ±5 % und 19 Volt ±5 %
Unterstützte Betriebssysteme	Windows 10, Windows 11, Linux (64 Bit)		
Weitere Informationen	go.shuttle.eu/pkj5n	go.shuttle.eu/nwv9t	go.shuttle.eu/d4cg9
Optionen	VGA-Anschluss, WLAN-ac & Bluetooth, LTE-Kit, DIN-Rail-Halterung, Standfüße, 19" 2 HE Einbaurahmen, Power-Button-Kabel	VGA-Anschluss, WLAN-ac & Bluetooth, LTE-Kit, VESA-Halterung, DIN-Rail-Halterung, Standfüße, 19" 2 HE Einbaurahmen, Power-Button-Kabel	VGA-Anschluss, WLAN-ac & Bluetooth, LTE-Kit, DIN-Rail-Halterung, Standfüße, 19" 2 HE Einbaurahmen, Power-Button-Kabel

XPC SLIM

1,3-Liter-Format, Multi-Display-fähig

DH02x, DH32x

GEHÄUSEMERKMALE

- Stahlgehäuse für beliebige Betriebspositionen
- Standgerät, für VESA-/Wandmontage vorbereitet
- Anschlüsse vorn und an der Rückseite
- Ein Schacht für 2.5" HDD/SSD
- Ein Slot für NVMe-SSD
- Status-LEDs
- Remote-Power-On-Anschluss
- Always-On-Jumper
- Externes Netzteil
- Gewicht 1.030 g
- Heatpipe-Kühlung
- Zwei drehzahlgeregelte Lüfter (60 und 50 mm)
- Betriebstemperaturbereich 0–50 °C
- Luftfeuchtebereich 10–90 %
- 19,0 × 16,5 × 4,3 cm (TBH)



DH02U

DH32U

DH32U5

LEISTUNGSMERKMALE

Prozessor	Intel Celeron 3865U	Intel Pentium Gold 7505	Intel Core i5-1135G7
Slots		1× M.2-2230, 1× M.2-2280	
Freie Slots		1× M.2-2230, 1× M.2-2280	
Speicher	Bis 2× 16 GB DDR4 SO-DIMM (32 GB)	Bis 2× 32 GB DDR4 SO-DIMM (64 GB)	
Grafik	NVIDIA GeForce GTX 1050, 4 GB	Intel UHD-Grafik für Intel Core™ Prozessoren der 11. Generation	
Monitoranschlüsse		4× HDMI 2.0b	
Netzwerk	1× Gigabit Ethernet (Intel i211)	2× Gigabit Ethernet (Intel i210)	
Anschlüsse extern	4× USB 3.2 Gen 1 (5 Gbit) Typ A, 2× USB 2.0 Typ A, 1× RS-232, Audio, Mic	4× USB 3.2 Gen 1 (10 Gbit) Typ A, 4× USB 3.2 Gen 1 (5 Gbit) Typ A, 2× RS-232, Audio, Mic	
Anschlüsse intern		Audio I/O, VGA, 1× SATA	
Laufwerke	1× 2.5" SATA, 1× NVMe	1× 2.5" SATA, 1× NVMe, SD-Cardreader	
Netzteil	120 Watt, 19 Volt DC	90 Watt, 19 Volt DC	
Unterstützte Betriebsspannung		19 Volt ±5 %	
Unterstützte Betriebssysteme		Windows 10, Windows 11, Linux (64 Bit)	
Weitere Informationen	go.shuttle.eu/pt8kv	go.shuttle.eu/khlBa	go.shuttle.eu/w7Kdm
Optionen	WLAN-ac & Bluetooth, DIN-Rail-Halterung, Standfüße, 19" 2 HE Einbaurahmen, Power-Button-Kabel		

Robuste Mini-PCs



3-Liter-Format, Heatpipe-Kühlung



XH310R



XH310RV



XH410G

XPC SLIM

GEHÄUSEMERKMALE

Stahlgehäuse für beliebige Betriebspositionen
Standgerät, für VESA-/Wandmontage vorbereitet
Anschlüsse vorn und an der Rückseite
Ein bis vier Schächte für 2.5" HDD/SSD
Ein Slot für NVMe-SSD
Ein Schacht für ein optisches Slimline-Laufwerk (außer XH110G)
Status-LEDs
Remote-Power-On-Anschluss (modellabhängig)
Always-On-Jumper
Externes Netzteil
Gewicht 2.200 g
Heatpipe-Kühlung
Zwei drehzahleregelte Lüfter (60 mm)
Betriebstemperaturbereich 0–50 °C
Luftfeuchtebereich 10–90 %
23,8 × 20,0 × 7,25 cm (TBH)

LEISTUNGSMERKMALE

	XH310R	XH310RV	XH410G
Prozessor-Sockel	LGA 1151v2, TDP max. 65 Watt		LGA 1200, TDP max. 65 Watt
Prozessor-Kompatibilität	Intel Core i3/i5/i7/i9, Pentium, Celeron (8./9. Generation, „Coffee Lake“)		Intel Core i3/i5/i7/i9, Pentium, Celeron (10. Generation, „Coffee Lake“)
Slots	1× M.2-2230, 1× M.2-2280		1× M.2-2230, 1× M.2-2280, 1× PCI-Express-×16-3.0
Freie Slots	1× M.2-2230, 1× M.2-2280		1× M.2-2230, 1× M.2-2280, 1× PCI-Express-×16-3.0
Speicher	Bis 2× 16 GB DDR4 SO-DIMM (32 GB)		Bis 2× 32 GB DDR4 SO-DIMM (64 GB)
Grafik	Im Prozessor integriert		
Monitoranschlüsse	1× HDMI 2.0a, 1× DisplayPort 1.2, 1× VGA		1× HDMI 2.0a, 1× VGA
Netzwerk	2× Gigabit Ethernet (Intel i211)		1× Gigabit Ethernet (Intel i219LM)
Anschlüsse extern	4× USB 3.2 Gen 1 (5 Gbit) Typ A, 4× USB 2.0 Typ A, 2× RS-232, Audio, Mic		4× USB 3.2 Gen 1 (5 Gbit) Typ A, 4× USB 2.0 Typ A, Audio, Mic
Anschlüsse intern	1× USB 2.0, eDP, 3× SATA, 2× RS-232, LPC		1× SATA
Laufwerke	2× 2.5" SATA, 1× Slimline SATA, 1× NVMe		1× 2.5" SATA, 1× NVMe
Netzteil	90 Watt, 19 Volt DC		
Unterstützte Betriebsspannung	12 Volt ±5 % und 19 Volt ±5 %		
Unterstützte Betriebssysteme	Windows 10, Windows 11, Linux (64 Bit)		
Weitere Informationen	go.shuttle.eu/gzksw	go.shuttle.eu/och26	go.shuttle.eu/fpja7
Optionen	WLAN-ac & Bluetooth, Standfuß, VESA-Halterung, 3× RS-232, 3,5" Laufwerkshalterung, Power-Button-Kabel	WLAN-ac & Bluetooth, Standfuß, VESA-Halterung, 3,5" Laufwerkshalterung, Power-Button-Kabel	WLAN-ac & Bluetooth, RS-232, Standfuß, Power-Button-Kabel

Cube-Format

Kompakte Workstations, Heatpipe-Kühlung



XPC CUBE



SH370R6V2

SH370R6V2 Plus

SH310R4V2

GEHÄUSEMERKMALE

Aluminiumgehäuse
Standgerät
Anschlüsse vorn und an der Rückseite
2 Schächte für 3.5" HDD/SSD (4 Schächte für 2.5" HDD/SDD mit optionaler Halterung)
Ein Slot für NVMe-SSD
Ein Schacht für optisches 5.25"-Laufwerk
Status-LEDs
Remote-Power-On-Anschluss (modellabhängig)
Internes Netzteil
Gewicht 3.500 g
Heatpipe-Kühlung
Ein drehzahl geregelter Lüfter (92 mm)
Betriebstemperaturbereich 0–40 °C
Luftfeuchtebereich 10–90 %
33,2 × 21,5 × 19,0 cm (TBH)

LEISTUNGSMERKMALE

Prozessor-Socket	LGA 1151v2, TDP max. 95 Watt	LGA 1151v2, TDP max. 95 Watt
Prozessor-Kompatibilität	Intel Core i3/i5/i7/i9, Pentium, Celeron (8./9. Generation, „Coffee Lake“)	Intel Core i3/i5/i7/i9, Pentium, Celeron (8./9. Generation, „Coffee Lake“)
Slots	1× M.2-2230, 1× M.2-2280, 1× PCIe-×16-3.0, 1× PCIe-×4-3.0	1× M.2-2230, 1× M.2-2280, 1× PCIe-×16-3.0, 1× PCIe-×1-2.0
Freie Slots	1× M.2-2230, 1× M.2-2280, 1× PCIe-×16-3.0, 1× PCIe-×4-3.0	1× M.2-2230, 1× M.2-2280, 1× PCIe-×16-3.0, 1× PCIe-×1-2.0
Speicher	Bis 4× 32 GB DDR4 DIMM (128 GB)	Bis 2× 32 GB DDR4 DIMM (64 GB)
Grafik	Im Prozessor integriert	
Monitoranschlüsse	1× HDMI 2.0a, 2× DisplayPort 1.2	1× HDMI 2.0a, 1× DisplayPort 1.2, VGA
Netzwerk	2× Gigabit Ethernet (Intel i211)	
Anschlüsse extern	4× USB 3.2 Gen 2 (10 Gbit) Typ A, 4× USB 3.2 Gen 1 (5 Gbit) Typ A, 4× USB 2.0 Typ A, Audio, Mic	4× USB 3.2 Gen 1 (5 Gbit) Typ A, 4× USB 2.0 Typ A, Audio, Mic
Anschlüsse intern	RS-232, 2× USB 2.0, 4× SATA, Lüfter-Anschluss	
Laufwerke	4× 2.5" SATA/2× 3.5" SATA/1× 5.25" SATA, 1× NVMe	3× 2.5" SATA/2× 3.5" SATA/1× 5.25" SATA, 1× NVMe
Netzteil	300 Watt	500 Watt
Unterstützte Betriebsspannung	100 Volt bis 240 Volt	
Unterstützte Betriebssysteme	Windows 10, Windows 11, Linux (64 Bit)	
Weitere Informationen	go.shuttle.eu/2awi5	go.shuttle.eu/4mil5
Optionen	RS-232, WLAN-ac & Bluetooth, 2.5"-Festplattenhalterung	500-Watt-Netzteil, RS-232, WLAN-ac & Bluetooth, 2.5"-Festplattenhalterung

Cube-Format

Kompakte Workstations, Heatpipe-Kühlung



SH570R6



SH570R6 Plus

XPC CUBE

LEISTUNGSMERKMALE

Prozessor-Sockel	LGA 1200, TDP max. 125 Watt	
Prozessor-Kompatibilität	Intel Core i3/i5/i7/i9, Pentium, Celeron (10./11. Generation, „Comet Lake“ & „Rocket Lake“)	
Slots	1× M.2-2230, 1× M.2-2280, 1× PCIe-×16-3.0, 1× PCIe-×4-4.0	
Freie Slots	1× M.2-2230, 1× M.2-2280, 1× PCIe-×16-3.0, 1× PCIe-×4-3.0	
Speicher	Bis 4× 32 GB DDR4 DIMM (128 GB)	
Grafik	Im Prozessor integriert	
Monitoranschlüsse	1× HDMI 2.0b, 2× DisplayPort 1.4	
Netzwerk	2× Gigabit Ethernet (Intel i210AT, Intel i219LM Phy)	
Anschlüsse extern	4× USB 3.2 Gen 2 (10 Gbit) Typ A, 1× USB 3.2 Gen 1 (5 Gbit) Typ C, 3× USB 3.2 Gen 1 (5 Gbit) Typ A, 4× USB 2.0 Typ A, Audio, Mic	
Anschlüsse intern	RS-232, 2× USB 2.0, 4× SATA, Lüfter-Anschluss	
Laufwerke	4× 2.5" SATA/2× 3.5" SATA/1× 5.25" SATA, 1× NVMe	
Netzteil	300 Watt	500 Watt
Unterstützte Betriebsspannung	100 Volt bis 240 Volt	
Unterstützte Betriebssysteme	Windows 10, Windows 11, Linux (64 Bit)	
Weitere Informationen	go.shuttle.eu/3ZaC	go.shuttle.eu/MBTn8
Optionen	RS-232, WLAN-ac & Bluetooth, 2.5"-Festplattenhalterung	

Kompakte Mini-Server, für vier HDDs

XPC CUBE



SZ270R8

SH370R8

SH570R8

GEHÄUSEMERKMALE

Aluminiumgehäuse
Standgerät
Anschlüsse vorn und an der Rückseite
4 Schächte für 3.5" HDD/SSD (alternativ 2.5" HDD/SSD durch optionale Halterung)
Ein bis zwei Slots für NVMe-SSD
Status-LEDs
Internes Netzteil
Remote-Power-On-Anschluss (modellabhängig)
Gewicht 3.500 g
Heatpipe-Kühlung
Zwei drehzahlgeregelte Lüfter (92 mm und 80 mm)
Betriebstemperaturbereich 0–40 °C
Luftfeuchtebereich 10–90 %
33,2 × 21,5 × 19,0 cm (TBH)

LEISTUNGSMERKMALE

	SZ270R8	SH370R8	SH570R8
Prozessor-Sockel	LGA 1151, TDP max. 95 Watt	LGA 1151v2, TDP max. 95 Watt	LGA 1200, TDP max. 125 Watt
Prozessor-Kompatibilität	Intel Core i3/i5/i7, Pentium, Celeron (6./7. Generation, „Skylake/Kaby Lake“)	Intel Core i3/i5/i7/i9, Pentium, Celeron (8./9. Generation, „Coffee Lake“)	Intel Core i3/i5/i7/i9, Pentium, Celeron (10./11. Generation, „Comet Lake“ & „Rocket Lake“)
Slots	1× M.2-2230, 2× M.2-2280, 1× PCIe-×16-3.0, 1× PCIe-×4-3.0	1× M.2-2230, 1× M.2-2280, 1× PCIe-×16-3.0, 1× PCIe-×4-3.0	1× M.2-2230, 1× M.2-2280, 1× PCIe-×16-3.0, 1× PCIe-×4-4.0
Freie Slots	1× M.2-2230, 2× M.2-2280, 1× PCIe-×16-3.0, 1× PCIe-×4-3.0	1× M.2-2230, 1× M.2-2280, 1× PCIe-×16-3.0, 1× PCIe-×4-3.0	
Speicher	Bis 4× 32 GB DDR4 DIMM (128 GB)		Bis 4× 32 GB DDR4 DIMM (128 GB)
Grafik	Im Prozessor integriert		
Monitoranschlüsse	1× HDMI 1.4b, 2× DisplayPort 1.2	1× HDMI 2.0a, 2× DisplayPort 1.2	1× HDMI 2.0b, 2× DisplayPort 1.4
Netzwerk	2× Gigabit Ethernet (Intel i211)		2× Gigabit Ethernet (Intel i210AT, Intel i219LM Phy)
Anschlüsse extern	6× USB 3.2 Gen 1 (5 Gbit) Typ A, 4× USB 2.0 Typ A, Audio, Mic	4× USB 3.2 Gen 2 (10 Gbit) Typ A, 4× USB 3.2 Gen 1 (5 Gbit) Typ A, 2× USB 2.0 Typ A, Audio, Mic	4× USB 3.2 Gen 2 (10 Gbit) Typ A, 1× USB 3.2 Gen 1 (5 Gbit) Typ C, 3× USB 3.2 Gen 1 (5 Gbit) Typ A, 4× USB 2.0 Typ A, Audio, Mic
Anschlüsse intern	1× RS-232, 2× USB 2.0, 4× SATA, Lüfter-Anschluss		
Laufwerke	4× 2.5"/3.5" SATA, 2× NVMe	4× 2.5"/3.5" SATA, 1× NVMe	
Netzteil	500 Watt		
Unterstützte Betriebsspannung	100 Volt bis 240 Volt		
Unterstützte Betriebssysteme	Windows 10, Windows 11, Linux (64 Bit)		
Weitere Informationen	go.shuttle.eu/stim9	go.shuttle.eu/fqg8m	go.shuttle.eu/ubinU
Optionen	RS-232, WLAN-ac & Bluetooth, 2.5"-Festplattenhalterung		

Kompakte Embedded-PCs



Android-basierend, lüfterlos



NS02AV2



NS02EV2

XPC NANO

GEHÄUSEMERKMALE

- Kunststoffgehäuse für beliebige Betriebspositionen
- Standgerät, für VESA-/Wandmontage vorbereitet
- Anschlüsse vorn und an der Rückseite
- Status-LEDs
- Remote-Power-On-Anschluss
- Externes Netzteil oder PoE-Stromversorgung
- Gewicht 270 g
- Lüfterlose Kühlung
- Betriebstemperaturbereich 0–40 °C
- Luftfeuchtebereich 10–90 %
- 14,1 × 14,1 × 2,9 cm (TBH)

LEISTUNGSMERKMALE

Prozessor	Rockchip RK3368 Octa-Core Cortex-A53 (ARM)	
Slots	—	
Freie Slots	—	
Speicher	2 GB DDR3L	4 GB DDR3L
Grafik	PowerVR SGX6110	
Monitoranschlüsse	1× HDMI 2.0	
Netzwerk	1× Gigabit Ethernet (Realtek RTL8211F-CG), WLAN-ac, Bluetooth 5.0	
Anschlüsse extern	4× USB 2.0 Typ A, Audio	
Anschlüsse intern	—	
Laufwerke	16 GB Flash, SD-Cardreader	
Netzteil	24 Watt, 12 Volt DC	PoE (IEEE 802.3at)
Unterstützte Betriebsspannung	12 Volt ±5 %	36-57 Volt
Betriebssystem	Android 8.1 („Oreo“)	
Weitere Informationen	go.shuttle.eu/HX9fB	go.shuttle.eu/nKzAC
Optionen	DIN-Rail-Halterung	

Kompakte Desktop-PCs

Platzsparendes Format

XPC NANO



NC10U

NC10U3

NC10U5

NC10U7

GEHÄUSEMERKMALE

Kunststoffgehäuse für beliebige Betriebspositionen
Standfuß für vertikalen Betrieb und VESA-/Wandhalterung
Anschlüsse vorn, seitlich und an der Rückseite
Ein Schacht für 2.5" HDD/SSD
Ein Slot für NVMe-SSD
Status-LEDs
Always-On-Jumper
Externes Netzteil
Gewicht 400 g
Heatpipe-Kühlung
Ein drehzahl geregelter Lüfter (50 mm)
Betriebstemperaturbereich 0–40 °C
Luftfeuchtebereich 10–90 %
14,2 × 14,2 × 4,2 cm (TBH)

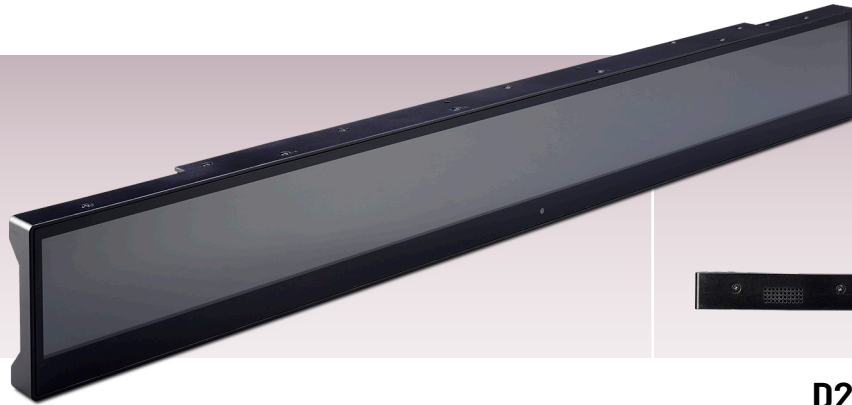
LEISTUNGSMERKMALE

	NC10U	NC10U3	NC10U5	NC10U7
Prozessor	Intel Celeron 4205U	Intel Core i3-8145U	Intel Core i5-8265U	Intel Core i7-8565U
Slots		1× M.2-2230, 1× M.2-2280		
Freie Slots		1× M.2-2280		
Speicher		Bis 2× 16 GB DDR4 SO-DIMM (32 GB)		
Grafik	Intel UHD Graphics 610	Intel UHD Graphics 620		
Monitoranschlüsse		1× HDMI 2.0a, 1× DisplayPort 1.2		
Netzwerk		1× Gigabit Ethernet (Intel i211), WLAN-n		
Anschlüsse extern		1× USB 3.2 Gen 1 (5 Gbit) Typ A, 1× USB 3.2 Gen 1 (5 Gbit) Typ C, 2× USB 2.0 Typ A, 1× RS-232, Audio/Mic-Combo		
Anschlüsse intern		1× SATA		
Laufwerke		1× 2.5" SATA, 1× NVMe, SD-Cardreader		
Netzteil		65 Watt, 19 Volt DC		
Unterstützte Betriebsspannung		19 Volt ±5 %		
Unterstützte Betriebssysteme		Windows 10, Windows 11, Linux (64 Bit)		
Weitere Informationen	go.shuttle.eu/6n7gq	go.shuttle.eu/-agyq	go.shuttle.eu/axpv2	go.shuttle.eu/ait6b
Optionen	WLAN-ac & Bluetooth, DIN-Rail-Halterung			

Bar-Type-Displays

Biometrische Signage-Lösung

SMART
SIGNAGE



GEHÄUSEMERKMALE

- Kunststoffgehäuse mit integriertem Bildschirm
- Profilschiene zur VESA- und Klemmmontage
- Anschlüsse seitlich und an der Unterseite
- Kamera mit 2 Megapixel
- Lautsprecher
- Externes Netzteil oder PoE-Stromversorgung
- Kaskadierbare Stromanschlüsse
- Lüfterlose Kühlung
- Schutzart Frontseite IP54
- Betriebstemperaturbereich 0–40 °C
- Luftfeuchtebereich 10–90 %
- 2,9 × 60,3 × 7,5 cm (TBH)

LEISTUNGSMERKMALE

	D230 (Standalone)	D230 (Server-basierend)
Display	1920×158 (23.1")	
Prozessor	Rockchip RK3399, Cortex A72 Dual-Core, A53 Quad-Core (ARM)	
Slots	–	M.2-3042 (für LTE-Modul)
Freie Slots	–	M.2-3042 (für LTE-Modul)
Speicher	2 GB	
Grafik	Mali-T864	
Monitoranschlüsse	–	
Netzwerk	1× Ethernet, WLAN-ac, Bluetooth 5.0	
Anschlüsse extern	1× USB 2.0 Typ A, Audio	
Anschlüsse intern	–	
Laufwerke	16 GB Flash, SD-Cardreader	
Netzteil	24 Watt, 12 Volt DC oder PoE (IEEE 802.3at)	
Unterstützte Betriebsspannung	12 Volt ±5 % bis 19,5 Volt ±5 % (PoE 48 Volt)	
Betriebssystem	Android 7.1 („Nougat“)	
Weitere Informationen	go.shuttle.eu/y2r5d	
Optionen	Verbindungs-Kit	

Zubehörkompatibilität

Diese Übersicht soll helfen, das geeignete Zubehör für Ihr Shuttle Produkt zu ermitteln.

Artikel	Beschreibung	Kompatibel zu diesen Modellen
CXP01	Anschlusskabel für externen Power-Button	DA320, DH02U, DH32U, DH32U5, DH410, DH410S, DH470, DL10J, DL20N, DL20N6, DS10U, DS10U3, DS10U5, DS10U7, SH570R6, SH570R6 Plus, SH570R8, XH310R, XH310RV, XH410G
DIR01	Hutschienen-Montage-Kit	DA320, DH02U, DH32U, DH32U5, DH410, DH410S, DH470, DL10J, DL20N, DL20N6, DS10U, DS10U3, DS10U5, DS10U7
H-RS232	COM-Port-Adapter	SH310R4V2, SH370R6V2, SH370R6V2 Plus, SH370R8, SH570R6, SH570R6 Plus, SH570R8, SZ270R8
LN007	Adapterplatine für WLAN-Modul	EN01J3, EN01J4
MY01	Abdeckung für leeren ODD-Laufwerksschacht	XH310RV
PC61J	Netzteil 300 Watt	SH310R4V2, SH370R6V2
PC63J	Netzteil 500 Watt	SH310R4V2, SH370R6V2, SH370R6V2 Plus, SZ270R8
PCL71	COM-/LPT-Port-Erweiterung	P90, P90U3, P90U5, P92, P92U3, P92U5, X50V7, X50V7U3
PCM31	3× COM-Port-Adapter	XH310R
PCP11	COM-Port-Adapter	DS10U, DS10U3, DS10U5, DS10U7, P20U, P51U, P51U3, XH410G
PCP21	2× COM-Port-Adapter	DS10U, DS10U3, DS10U5, DS10U7, P20U, P51U, P51U3
PD01	PoE-Kit (Eingang)	EN01J3, EN01J4
PE90	Externes Netzteil 90 Watt	DH410, DH410S, DH470, DL10J, DL20N, DL20N6, DS10U, DS10U3, DS10U5, DS10U7, EN01J3, EN01J4, NC10U, NC10U3, NC10U5, NC10U7, P20U, P51U, P90, P90U3, P90U5, P92, P92U3, P92U5, X50V7, X50V7U3, XH310R, XH310RV
PHD3	Einbaurahmen 2,5"-HDD/SSD	All XPC cubes
PHD4	Einbaurahmen 3,5"-HDD	XH310R, XH310RV
PNFC01	NFC-Modul	P20U
POR01	RJ45 auf COM-Port-Adapter	X50V7, X50V7U3, P90, P90U3, P90U5, P92, P92U3, P92U5
POS01	Erweiterung mit 4× COM, 1× LPT, 1× DIO	X50V7, X50V7U3, P90, P90U3, P90U5, P92, P92U3, P92U5
PRM01	19"-Einbaurahmen für zwei Geräte auf 2 HE	DA320, DH02U, DH32U, DH32U5, DH410, DH410S, DH470, DL10J, DL20N, DL20N6, DS10U, DS10U3, DS10U5, DS10U7
PS01	Standfuß	XH310R, XH310RV, XH410G
PS02	Standfuß	DA320, DH02U, DH32U, DH32U5, DH410, DH410S, DH470, DL10J, DL20N, DL20N6
PSE01	PoE-Kit (Ausgang)	EN01J3, EN01J4
PV02	VESA-Halterung	XH310R, XH310RV
PV04	VESA-Halterung	DH410S
PVG01	VGA-Adapter	DA320, DH32U, DH32U5, DH410S, DH410, DH470
WLN-M	WLAN-ac/Bluetooth-Kit (M.2-Modul + Antennen)	DA320, DH02U, DH32U, DH32U5, DH410, DH410S, DH470, NC10U, NC10U3, NC10U5, NC10U7, SH310R4, SH370R6, SH370R8, SH570R6, SH570R6 Plus, SH570R8, SZ270R8, XH310R, XH310RV, XH410G
WWN01	LTE/4G-Kit (M.2-Adapterplatine + Antennen)	DL10J, DL20N, DL20N6, EN01J3, EN01J4
WWN03	LTE/4G-Kit (2,5"-Einbaurahmen für M.2-Modul)	DA320, DH32U, DH32U5, DH410, DH410S, DH470, DS10U, DS10U3, DS10U5, DS10U7
WWN11	LTE/4G-Kit (M.2-Adapterplatine + Antennen + Modem)	DL10J

*Druckfehler, Irrtümer, technische Änderungen vorbehalten. Alle genannten Markennamen sind Eigentum der jeweiligen Markeninhaber.



Shuttle Computer Handels GmbH · Fritz-Straßmann-Str. 5 · 25337 Elmshorn · Deutschland
Telefon: +49 (0)4121-476 860 · E-Mail: sales@shuttle.eu

V1/2021

www.shuttle.eu